

LESTO *Basta un gesto* 

GYORSCSATLAKOZÓ RENDSZER



GYORSCSATLAKOZÓ RENDSZER

6R00.56 Kék

OSZTÓ GÖLYÖSCSAPPAL, KÉK*



CIKKSZÁM	MÉRET	KÖR	CSATLAKOZÁS	DB/CSOMAG
6R0056H0504B2A	3/4"	2	DN12	20
6R0056H0504B3A	3/4"	3	DN12	15
6R0056H0504B4A	3/4"	4	DN12	10

6R0056H1004B2A	1"	2	DN12	15
6R0056H1004B3A	1"	3	DN12	10

6R00.57

OSZTÓ SZELEPPEL

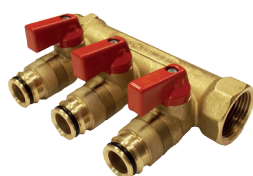


CIKKSZÁM	MÉRET	KÖR	CSATLAKOZÁS	DB/CSOMAG
6R0057H0504W2A	3/4"	2	DN12	25
6R0057H0504W3A	3/4"	3	DN12	15
6R0057H0504W4A	3/4"	4	DN12	10

6R0057H1004W2A	1"	2	DN12	15
6R0057H1004W3A	1"	3	DN12	10
6R0057H1004W4A	1"	4	DN12	6

6R00.56 Piros

OSZTÓ GÖLYÖSCSAPPAL, PIROS*



CIKKSZÁM	MÉRET	KÖR	CSATLAKOZÁS	DB/CSOMAG
6R0056H0504R2A	3/4"	2	DN12	20
6R0056H0504R3A	3/4"	3	DN12	15
6R0056H0504R4A	3/4"	4	DN12	10

6R0056H1004R2A	1"	2	DN12	15
6R0056H1004R3A	1"	3	DN12	10

6R00.61

TAGOSÍTHATÓ OSZTÓ

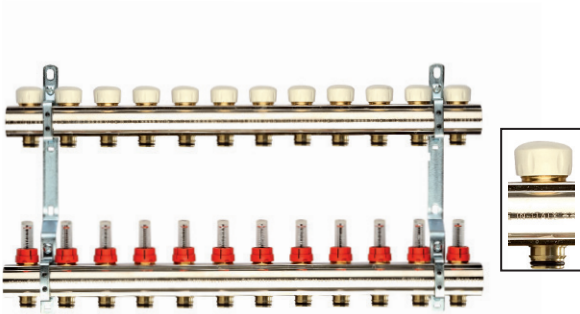


CIKKSZÁM	MÉRET	KÖR	CSATLAKOZÁS	DB/CSOMAG
6R0061H050402A	3/4"	2	DN12	40
6R0061H050403A	3/4"	3	DN12	30
6R0061H050404A	3/4"	4	DN12	20

6R0061H100402A	1"	2	DN12	30
6R0061H100403A	1"	3	DN12	20
6R0061H100404A	1"	4	DN12	15

6R00.71

SZERELT OSZTÓ-GYŰJTŐ PÁR ÁRAMLÁSMENNYISÉG MÉRŐVEL



CIKKSZÁM	MÉRET	KÖR	DB/DOBOZ
6R0071N101202A	1"	2	1
6R0071N101203A	1"	3	1
6R0071N101204A	1"	4	1
6R0071N101205A	1"	5	1
6R0071N101206A	1"	6	1
6R0071N101207A	1"	7	1
6R0071N101208A	1"	8	1
6R0071N101209A	1"	9	1
6R0071N101210A	1"	10	1
6R0071N101211A	1"	11	1
6R0071N101212A	1"	12	1
6R0071N121202A	1"1/4	2	1
6R0071N121203A	1"1/4	3	1
6R0071N121204A	1"1/4	4	1
6R0071N121205A	1"1/4	5	1
6R0071N121206A	1"1/4	6	1
6R0071N121207A	1"1/4	7	1
6R0071N121208A	1"1/4	8	1
6R0071N121209A	1"1/4	9	1
6R0071N121210A	1"1/4	10	1
6R0071N121211A	1"1/4	11	1
6R0071N121212A	1"1/4	12	1

Elérhető még:

- osztóvégzettel és golyóscsapokkal

- körönkénti kézi szabályozószeleppel

GYORSCSATLAKOZÓ RENDSZER

GYORSCSATLAKOZÓ PRÉSVÉGGEL (TH - H - U - B PRÉSPOFÁHOZ)



CIKKSZÁM	MÉRET	CSŐ FALVAST.	DB/CSOMAG
6R00ARH16205SA	16	2,0	150
6R00ARH20205SA	20	2,0	100
6R00ARH20225SA	20	2,25	100

TOLDÓHÜVELYES GYORSCSATLAKOZÓ TÖBBRÉTEGŰ CSŐHÖZ



CIKKSZÁM	MÉRET	CSŐ FALVAST.	DB/CSOMAG
6R00ARH162054T	16	2,0	100
6R00ARH162254T	16	2,25	100
6R00ARH202054T	20	2,0	90
6R00ARH202554T	20	2,25	90

GYORSCSATLAKOZÓ PRÉSVÉGGEL (H - HA PRÉSPOFÁHOZ)



CIKKSZÁM	MÉRET	CSŐ FALVAST.	DB/CSOMAG
6R00ARH162058Z	16	2,0	150
6R00ARH162258Z	16	2,2	150
6R00ARH202058Z	20	2,0	100
6R00ARH202558Z	20	2,25	100

TOLDÓHÜVELYES GYORSCSATLAKOZÓ PEX CSŐHÖZ



CIKKSZÁM	MÉRET	CSŐ FALVAST.	DB/CSOMAG
6R00ARH162234A	16	2,2	120
6R00ARH202834A	20	2,8	100

GYORSCSATLAKOZÓ KUPAK



CIKKSZÁM	MÉRET	DB/CSOMAG
6R00ARH000000A	DN12	350

GYORSCSATLAKOZÓ MENETES VÉGGEL, KM



CIKKSZÁM	MÉRET	CSŐ FALVAST.	DB/CSOMAG
6R00ARH040000H*	1/2"	-	200

*Csatlakozók: 2700.G4 - 2700.80 - 6200.80- 5500.80

GYORSCSATLAKOZÓ TOLDÓ



CIKKSZÁM	MÉRET	CSŐ FALVAST.	DB/CSOMAG
6R0000H040400A	DN12	-	200

6R00ARH050000H**	3/4" EK	-	120
------------------	---------	---	-----

** Csatlakozók: 5700.80 - 3300.80 - 2700.H4

**SZORÍTÓGYŰRŰS GYORSCSATLAKOZÓ
TÖBBRÉTEGŰ CSŐHÖZ**



CIKKSZÁM	MÉRET	CSŐ FALVAST	DB/DOBOZ
6R00ARH162053H	16	2,0	150
6R00ARH202053H	20	2,0	100

**GYORSCSATLAKOZÓ PRÉSVÉGGEL
PEX CSŐHÖZ (H - HA PRÉSPOFÁHOZ)**



CIKKSZÁM	MÉRET	CSŐ FALVAST	DB/DOBOZ
6R00ARH172058Z	17	2,0	150

**SZORÍTÓGYŰRŰS GYORSCSATLAKOZÓ
PEX CSŐHÖZ**



CIKKSZÁM	MÉRET	CSŐ FALVAST	DB/DOBOZ
6R00ARH162233H	16	2,2	150
6R00ARH172033A	17	2,0	150
6R00ARH202833H	20	2,8	100

PRÉSPOFA - HA PROFIL



CIKKSZÁM	MÉRET	DB/DOBOZ
AC0080HA1700H	17	1

ACÉL RÖGZÍTŐELEM



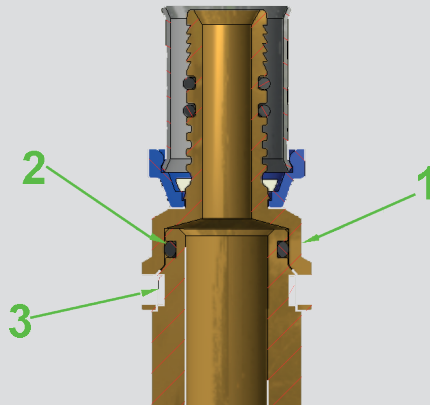
CIKKSZÁM	MÉRET	DB/DOBOZ
EB0080H040800H	DN12	100

ALKALMAZÁSI TERÜLET

Az osztlók fűtési, hűtési és vízellátási célokra is alkalmazhatók.

- Maximális üzemi hőmérséklet: 90°C.
- Minimális hőmérséklet: 20°C.
- Maximális üzemi nyomás: 10 Bar.

Az összes menet megfelel az UNI EN ISO 228-1:2003
"Csőmenet menetben nem tömítő kötással" szabvány
előírásainak.

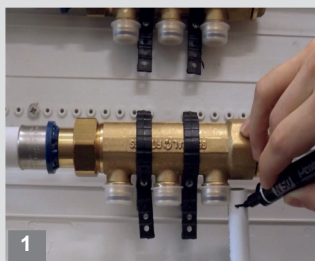


1. táblázat

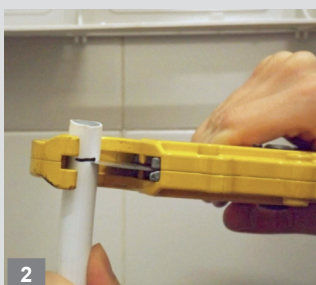
ALAPANYAGOK			
		Vonatkozó szabvány	Anyag
1	Öntvény test	UNI EN 12165-CW617N-CuZn40Pb2	Cu57-59 Pb1.6-2.2 Sn<0.3 Fe<0.3 Ni<0.2 Al<0.05 Zn Diff.
2	O- gyűrű	UNI EN 681-1	EPDM PEROX 70
3	Rögzítőelem	Edzett, csiszolt C72 szalagacél	

Ivóvízhez is megfelel

Az alkalmazott alapanyagok minősége megfelel az ivóvízzel érintkező fém alapanyagokra vonatkozó DIN 50930-6 német szabvány szigorú követelményeinek, valamint az EU 2002/95/EC PE.6 irányelvének RoHS mellékletében foglaltaknak.

SZERELÉSI ÚTMUTATÓ

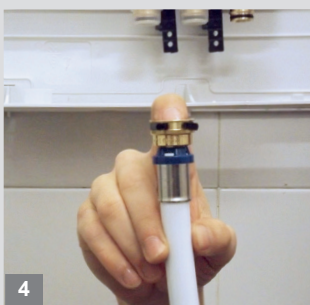
Mérje a cső végét az osztó csonkjához, majd jelölje meg annak végénél.



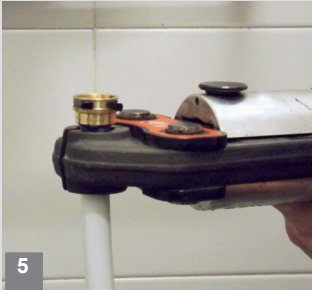
Vágja el a csövet, merőlegesen annak tengelyére!
Használjon csővágó szerszámot!



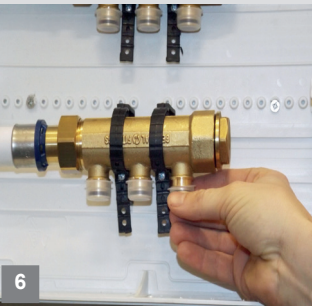
Kalibrálja és sorjázza a szabad csővéget kalibráló szerszámmal!



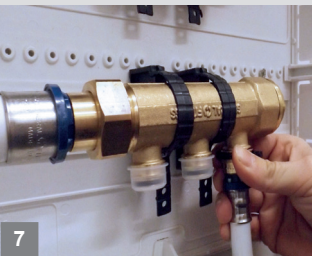
Tolja be a csövet a csatlakozóba egészen a műanyag gyűrűig!
A gyűrű kémlelő nyílásain ellenőrizhető, hogy a cső megfelelő mélységig be van-e tolva a gyorscsatlakozó idomba.



Helyezze fel a megfelelő présprofát a csatlakozóra és préselje le. Figyelem, a présprofa helytelen felhelyezése esetén a rendszerben később szivárgás léphet fel!



Távolítsa el az osztó csomagtól a védősapkát!



A rögzítőelem egyik fülét megnyomva helyezzük fel a csatlakozót az osztó csomagtára.



A fel- és leszereléshez elegendő csupán az egyik irányba megnyomni a rögzítőelemet.