

4500/4800/4800 BIG SIZE



4800 Raccordi a compressione con ghiera maschio per tubo polietilene

4800 Compression fittings with male nut for polyethylene pipe

4800.00 Raccordo dritto doppio
Double straight fitting



Codice Code	Misura Size	Sacchetto Bag	Scatola Box
480000H202000A	20x20	10	40
480000H252500A	25x25	10	30
480000H323200A	32x32	5	20
480000H404000A	40x40	-	15
480000H505000A	50x50	-	9
480000H636300A	63x63	-	4

4800.02 Raccordo dritto femmina
Female straight fitting



Codice Code	Misura Size	Sacchetto Bag	Scatola Box
480002H042000A	1/2"x20	10	70
480002H052500A	3/4"x25	10	50
480002H103200A	1"x32	5	30
480002H124000A	1"1/4x40	-	20
480002H145000A	1"1/2x50	-	10
480002H206300A	2"x63	-	6

4800.01 Raccordo dritto maschio
Male straight fitting



Codice Code	Misura Size	Sacchetto Bag	Scatola Box
480001H042000A	1/2"x20	10	70
480001H052500A	3/4"x25	10	50
480001H103200A	1"x32	5	30
480001H124000A	1"1/4x40	-	20
480001H145000A	1"1/2x50	-	10
480001H206300A	2"x63	-	6

4800.10 Raccordo a T
Tee



Codice Code	Misura Size	Sacchetto Bag	Scatola Box
480010H202020A	20x20x20	10	20
480010H252525A	25x25x25	5	15
480010H323232A	32x32x32	-	10
480010H404040A	40x40x40	-	8
480010H505050A	50x50x50	-	4
480010H636363A	63x63x63	-	2

4800.11 Raccordo a T maschio Male tee



Codice Code	Misura Size	Sacchetto Bag	Scatola Box
480011H200420A	20x1/2"x20	10	30
480011H250525A	25x3/4"x25	5	20
480011H321032A	32x1"x32	-	12
480011H401240A	40x1"1/4x40	-	8
480011H501450A	50x1"1/2x50	-	4
480011H632063A	63x2"x63	-	3

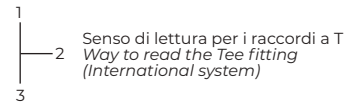
4800.13 Raccordo a T ridotto Reduced tee

NEW



Codice Code	Misura Size	Sacchetto Bag	Scatola Box
480013H402540A	40 x 25 (2,3) x 40	-	8

NB. Ø 25 per tubo PE-X (spessore 2,3 mm).
NB. Ø25 for PE-X pipe (thickness 2,3mm)



4800.12 Raccordo a T femmina Female tee



Codice Code	Misura Size	Sacchetto Bag	Scatola Box
480012H200420A	20x1/2"x20	10	30
480012H250525A	25x3/4"x25	5	20
480012H321032A	32x1"x32	-	12
480012H401240A	40x1"1/4x40	-	8
480012H501450A	50x1"1/2x50	-	4
480012H632063A	63x2"x63	-	3

4800.20 Angolo doppio Double elbow



Codice Code	Misura Size	Sacchetto Bag	Scatola Box
480020H202000A	20x20	10	40
480020H252500A	25x25	10	20
480020H323200A	32x32	-	15
480020H404000A	40x40	-	8
480020H505000A	50x50	-	4
480020H636300A	63x63	-	3

4800.21 Angolo maschio
Male elbow



Codice Code	Misura Size	Sacchetto Bag	Scatola Box
480021H042000A	1/2"x20	10	50
480021H052500A	3/4"x25	10	40
480021H103200A	1"x32	-	20
480021H124000A	1"1/4x40	-	12
480021H145000A	1"1/2x50	-	9
480021H206300A	2"x63	-	4

4800.23 Attacco a muro con flangia 3 fori
Wallplate elbow with 3 holes



Codice Code	Misura Size	Sacchetto Bag	Scatola Box
480023H042000A	1/2"x20	10	40
480023H052500A	3/4"x25	5	20

4800.22 Angolo femmina
Female elbow



Codice Code	Misura Size	Sacchetto Bag	Scatola Box
480022H042000A	1/2"x20	10	50
480022H052500A	3/4"x25	10	40
480022H103200A	1"x32	-	20
480022H124000A	1"1/4x40	-	15
480022H145000A	1"1/2x50	-	10
480022H206300A	2"x63	-	4

4800.94 Bussola di rinforzo
Reinforcement part



Codice Code	Misura Size	Sacchetto Bag	Scatola Box
480094H200000H (1)	20	10	250
480094H2000G1H (2)	20	-	250
480094H250000H (1)	25	10	150
480094H2500G1H (2)	25	10	150
480094H320000H (3)	32	10	100
480094H400000H (3)	40	5	50
480094H500000H (3)	50	-	40
480094H630000H (3)	63	-	20

(1) Per acqua / For water

(2) Per gas / For gas

(3) Per acqua e gas / For water and gas

4800.70 Ghiera Nut



Codice Code	Misura Size	Sacchetto Bag	Scatola Box
480070H200000A	20	-	-
480070H250000A	25	-	-
480070H320000A	32	-	-
480070H400000A	40	-	-
480070H500000A	50	-	-
480070H630000A	63	-	-

4800.82 Rondella piana Flat ring



Codice Code	Misura Size	Sacchetto Bag	Scatola Box
480082H200000H	20	-	-
480082H250000H	25	-	-
480082H320000H	32	-	-
480082H400000H	40	-	-
480082H500000H	50	-	-
480082H630000H	63	-	-

4800.81 Ogiva tagliata Cut Ring



Codice Code	Misura Size	Sacchetto Bag	Scatola Box
480081R200000H	20	-	-
480081R250000H	25	-	-
480081R320000H	32	-	-
480081R400000H	40	-	-
480081R500000H	50	-	-
480081R630000H	63	-	-

OR00.21 O-Ring O-Ring



Codice Code	Misura Size	Sacchetto Bag	Scatola Box
OR0021H193600H	20	-	-
OR0021H243600H	25	-	-
OR0021H314500H	32	-	-
OR0021H405300H	40	-	-
OR0021H506000H	50	-	-
OR0021H636000H	63	-	-

4800.00.Y Raccordo dritto doppio
Double straight fitting



Codice Code	Misura Size	Sacchetto Bag	Scatola Box
480000H757500Y	75x75	-	4
480000H909000Y	90x90	-	4
480000HB1B100Y	110x110	-	2

4800.02.Y Raccordo dritto femmina
Female straight fitting



Codice Code	Misura Size	Sacchetto Bag	Scatola Box
480002H247500Y	2"1/2x75	-	6
480002H309000Y	3"x90	-	5
480002H40B100Y	4"x110	-	3

4800.01.Y Raccordo dritto maschio
Male straight fitting



Codice Code	Misura Size	Sacchetto Bag	Scatola Box
480001H247500Y	2"1/2x75	-	6
480001H309000Y	3"x90	-	5
480001H40B100Y	4"x110	-	3

4800.10.Y Raccordo a T
Tee



Codice Code	Misura Size	Sacchetto Bag	Scatola Box
480010H757575Y	75x75x75	-	2
480010H909090Y	90x90x90	-	1
480010HB1B1B1Y	110x110x110	-	1

4800.12.Y Raccordo a T femmina
Female tee



Codice Code	Misura Size	Sacchetto Bag	Scatola Box
480012H752475Y	75x2"1/2x75	-	2
480012H903090Y	90x3"x90	-	1
480012HB140B1Y	110x4"x110	-	1

4800.21.Y Angolo maschio
Male elbow



Codice Code	Misura Size	Sacchetto Bag	Scatola Box
480021H247500Y	2"1/2x75	-	4
480021H309000Y	3"x90	-	2
480021H40B100Y	4"x110	-	1

4800.20.Y Angolo doppio
Double elbow



Codice Code	Misura Size	Sacchetto Bag	Scatola Box
480020H757500Y	75x75	-	3
480020H909000Y	90x90	-	1
480020HB1B100Y	110x110	-	1

4800.22.Y Angolo femmina
Female elbow



Codice Code	Misura Size	Sacchetto Bag	Scatola Box
480022H247500Y	2"1/2x75	-	4
480022H309000Y	3"x90	-	2
480022H40B100Y	4"x110	-	1

SERIE 4800
Range 4800



Raccordi a compressione con ghiera per tubo Polietilene. Utilizzabili per distribuzione di acqua potabile, realizzazione di impianti di irrigazione (PEBD) ed in impianti sanitari.

Compression fittings with nut for Polyethylene pipe. Suitable for supply of drinkable water, for irrigation installation (PELD) and for sanitary systems.

Raccordi a compressione con ghiera maschio per tubo Polietilene [serie 4800] possono essere inoltre utilizzati in ogni tipo di installazione idraulica [commerciale, civile, industriale e agricola] e in linea di massima con fluidi non aggressivi.

Compression fittings with male nut for Polyethylene pipe [line 4800] are suitable for any kind of sanitary installation such as domestic, commercial, industry and farming and with any type of non-corrosive fluid.

Caratteristiche
Features

Materiali
Materials

Corpo Body	CW617N	UNI EN 12165
Ghiera Nut	CW617N	UNI EN 12165
Ogiva Olive	CW617N	UNI EN 12164
Rondella piana Flat Ring	CW617N	UNI EN 12164
O-Ring	EPDM PEROX 70	
Bussola di rinforzo Reinforcement part	CW617N	UNI EN 12164

Prestazioni

- Temperatura massima di esercizio: +80°C
- Temperatura minima di esercizio: -20°C
- Sistema tubo-raccordo: +40°C / -20°C
- Pressione massima di esercizio: 16 bar

Performances

- *Maximum working temperature: +80°C*
- *Minimum working temperature: -20°C*
- *Pipe-fitting system: +40°C / -20°C*
- *Maximum working pressure: 16 bar*

Normative

- I raccordi sono conformi alla norma UNI EN 1254-3: "Raccorderia idraulica per tubazioni di plastica con terminali a compressione"
- I raccordi sono conformi alla UNI EN 12201-3: "Sistemi di tubazioni di materia plastica per la distribuzione dell'acqua"
- Tutte le filettature sono conformi alla norma UNI EN ISO 228-1: "Filettatura di tubazioni per accoppiamento non a tenuta sul filetto"
- I materiali utilizzati sono conformi al Decreto Ministeriale n° 174 del 06/04/2004 [Regolamento concernente i materiali e gli oggetti che possono essere utilizzati negli impianti fissi di captazione, trattamento, adduzione e distribuzione delle acque destinate al consumo umano]
- Conforme a 4MS, UBA List (gruppo BC), DIN 50930/6 Dir. 2011/65/UE, 6C allegato III (RhOSII)

Regulations

- Fittings comply with UNI EN 1254-3 law: "Sanitary fittings for plastic pipes with compression ends"
- Fittings comply with UNI EN 12201-3 law: "Plastic piping systems for water supply"
- Threads comply with UNI EN ISO 228-1 law: "Piping thread for coupling without metallic tightness"
- The raw materials used are of high quality and comply with the Ministerial Decree N°174 dated 06/04/2004 concerning the materials and the items used in fixed installations for water collection, treatment and supply
- Comply with 4MS, UBA List (BC group), DIN 50930/6 Dir. 2011/65/UE, 6C attachment III (RhOSII)

Coppie di serraggio Closing couples

Ø Tubo - Pipe	Coppia (Nm)-Torque (Nm)
20	25
25	34
32	44
40	55
50	60
63	130

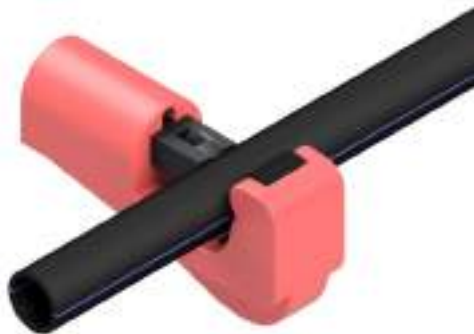
Certificazioni Certifications



TISK



Montaggio Assembly



Utilizzando un apposito utensile taglia tubi [codice TT50.00] o un seghetto a denti fini segnare il tubo ed eseguire un taglio perpendicolare all'asse del tubo. Il tubo deve essere segnato così che, inserito nel corpo (prima dell'avvitamento della ghiera), possa assestarsi sul fondo della propria sede. Ricordarsi di sbavare il tubo onde evitare danneggiamenti all'O-Ring.

Mark and cut the pipe perpendicularly to its axis using an appropriate pipe-cutting tool [code TT50.00] or a saw with fine springs. The pipe has to be marked in order to let it sort out at the end of its seat once inserted in the fitting and before screwing the nut. The pipe has to be fettled to avoid O-Ring damages



Inserire i componenti sul tubo nella sequenza di seguito indicata: ghiera, ogiva tagliata (i riferimenti sulla superficie esterna devono essere rivolti verso la ghiera), anello di compressione e guarnizione (e infine la bussola dove prevista).

Insert the components on the pipe according to sequence that follows: nut, cut olive (external surface marks have to be directed forward the nut and not forward the fitting), compression ring and gasket (and at the end the sleeve, where expected).



Posizionare il tubo e i componenti nel corpo raccordo bloccando manualmente il sistema con l'avvitamento della ghiera. Serrare la ghiera con chiave fissa o attrezzatura idonea imprimendo una coppia di avvitamento come in tabella [pag. precedente].

Place the pipe and the components in the fitting, blocking manually the system with the nut screwing. Close the nut using a fixed spanner or a suitable tool giving a screwing coupling as shown in the table [previous page].



Si consiglia sempre di verificare la chiusura della ghiera dopo un periodo di assestamento della guarnizione e del tubo [circa 24h].

It's suggested to check the nut closing after a seal and pipe adjustment period [24h].